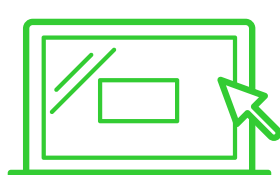


Ruta pagos en línea

- 1 Si eres estudiante ingresa a <https://sigum.umanizales.edu.co/integracion/>
- 2 Ingresa los datos solicitados, clic al botón Ingresar
- 3 Ingresa en la pestaña estudiantes y busca tu programa
- 4 Luego seleccionas Procesos Académicos / Matrícula
- 5 Debes inscribir las materias, aceptar los términos y condiciones, y dar clic en Registrar liquidación
- 6 Puedes imprimir el recibo o pagar en línea



Realiza tus pagos de forma ágil y segura sin salir de casa, a través de la opción **Pago en línea**

- 1 Visita el siguiente link <https://sigum.umanizales.edu.co/pagoLinea/>
- 2 Ingresa los datos solicitados, clic al botón Ingresar
- 3 Selecciona el programa
- 4 Consulta los pagos que puedes realizar a través del botón de pagos y luego clic sobre el la opción Pagar.
- 5 Valida la información del pago
- 6 Selecciona el medio de pago Tarjeta crédito o débito (PSE) para ser redireccionado a tu entidad financiera.

Recuerda que los bancos habilitados para recibir códigos de barras son:



Corresponsales para pago de matrícula

Nacionales

	Recaudo: Código de barras y manual Monto máximo:\$9.999.999
	Recaudo: Código de barras y manual Monto máximo:\$800.000
	Recaudo: Código de barras Monto máximo:\$1.000.000
	Recaudo: Código de barras y manual Monto máximo:\$500.000
	Recaudo: Manual convenio. 959595 2330 Monto máximo:\$1.000.000

Regionales

Quindío		Recaudo: Código de barras Monto máximo:\$999.999
Tolima		Recaudo: Código de barras y manual Monto máximo:\$2.000.000
Huila		Recaudo: Código de barras y manual Monto máximo:\$2.000.000
Meta		Recaudo: Código de barras y manual Monto máximo:\$2.000.000
Boyacá		Recaudo: Código de barras y manual Monto máximo:\$2.000.000

Clic aquí para pagos de saldos a favor y a la medida:

**Consultas para Dirección
Administrativa y Financiera**



311 616 44 64

sec_financiera@umanizales.edu.co